

Etüd Plan Proje  
Daire Başkanlığı

04.1

Yeni tesis edilecek 35 kV.luk hava hatlarımızın geçiş müsaadesi hakkında.

YENİ BOSNA BELEDİYE  
BAŞKANLIĞINA

Bakırköy-Istanbul

Belediyeniz hudutları içersinde Türkiye Elektrik Kurumu (T.E.K.) tarafından yapılmakta olan yeni indirici merkezin, 35 kV.luk mevcut şebekemize bağlanması için yapılması zaruri olan 3 adet irtibat hattının, tarafımızca düşünülen en kısa ve en uygun güzergahı; ilişik kadastro planı üzerinde karmızı taralı ve ölçekli olarak gösterilmiştir. Takriben 400 m. uzunluğunda olacak hatlarımızın tesisi halinde hatlarımızın altına 6,5 m. yüksekliğinde bina yapabilmek imkanı bulunmaktadır.

Mevzuun bir kere de Belediyenizce tetkik edilerek bölgenin elektrikleştirilmesinde son derece mühim olan adı geçen hatlarımızın yapılmasına dair uygun görüşünüzün bildirilmesini rica ederim.

Ek: 1 Adet Kadastral Plan

Korkut Öngün

GENEL MÜDÜR YARDIMCISI

G.M.M.

DB. V

DB.Y?

MD. H

MS/BK, 22.2.1980

Yeni tesis edile-  
cek 35 kv.luk hava  
hatlarının yapılı-  
şması hakkında.

Genel Plan Projesi  
Daire Başkanlığı

04.1

YENİ BİRLEŞİM BELEDİYESİ  
BAŞKANLIĞINA

İstanbul-Karaköy-İstasyon

Belediye'nin hudutları içerisinde Türkiye Elektrik  
Kurumu (T.E.K.) tarafından yapılan ve yeni inşaat  
merkezinin, 35 kv.luk mevcut şebekesine bağlanması için  
yapılması kararlaştırılan 3 adet trafotransformasyon tesisinin, tesislenmesinin  
öngörülen en kısa ve en uygun güzergahı, elektrik kablolama  
işleri bürosunda kararlar alınarak ve elektrik şebekesi tarafınca  
mühür edilmiştir. Tesislerin 400 m. uzunluğunda olacak hatlarının  
tesis halinde hatların uzunluğu 6,5 m. olacaktır.  
Bu tesislerin yapılıncaya kadar  
Mevzuatın bir kopyesi Belediye'nin teknik biriminde  
bulunmakta olup elektrik tesislerinde son derece dikkatli olan  
bu tesislerin yapılıncaya kadar uygun görülmüş  
bulunmasını rica ederim.

G.7.7/10055/1

Genel Müdür Yardımcısı  
Korkut Özgün

Ek: 1 Abet Kabatraf Planı

G.M.M.  
DB. V  
DB. Y3  
MD. H

MS/BK. 22.2.1980

8.2.80

269

Öz: TRK Yenibosna 154/34,5  
kv AİM den 80 MW yük  
alınması hk.

GENEL MÜDÜRLÜĞE

Türkiye Elektrik Kurumu 1980 yılı içinde Bulgaristan sisteminden daha fazla elektrik enerjisi alabilmek için Yenibosna da 154/34,5 kv, 2 x 100 MVA lık ana indirici merkezi yapacaktır.

TRK ilk etapta 154/34,5 kv, 1 x 100 MVA lık trafo montajını gerçekleştireceklerdir.

Makamin gıfai emri üzerine TRK yetkilileri ile 6.2.1980 tarihinde yapılan toplantıda eklâki protokol tanzim edilmiş ve taraflarca imzalanmıştır.

TRK İstanbul Bölge Başmüdürlüğünden 14.1.1980 tarih ve 702 sayılı yazımızla sözü geçen merkezden 14 adet havai hat çıkışı talebisi talebinize karşılık şimdilik TRK-15.7.1980 tarihine kadar 34,5 kv lık 4 fidere donatabileceklerini ifade etmişlerdir.

Heyetimizce şimdilik 34,5 kv 2x 477 MCM BMM tesisi suretiyle Havyol ciheti ve 34,5 kv 2 x 477 MCM BMM tesisi suretiyle de Havaslanı ve Söğüren cihetinin beelenmesi sağlanmıştır.

Sözü geçen 34,5 kv BMM projelerinin Başkanlığımızca yapılması ve tesisinde Elektrik Dairesi Başkanlığınca yapılması hususunu bilgilerinize sunar ve öneririm.

Bay M. Somay

8.2.1980  
D.B.K.Y.

Elçeli D.B. na  
Olun  
8.2.80  
K. Özgün

ETÜD PLAN PROJE VE TESİS  
DAİRE BAŞKANI Y

Ek:

6.2.1980 tarihli protokol

828

Handwritten text at top right, possibly a date or reference number.

269

Handwritten text at top left, possibly a name or title.

Handwritten title or header in the center of the page.

First paragraph of the main body text, appearing as faint, mirrored characters.

Second paragraph of the main body text, appearing as faint, mirrored characters.

G.7./10056/1

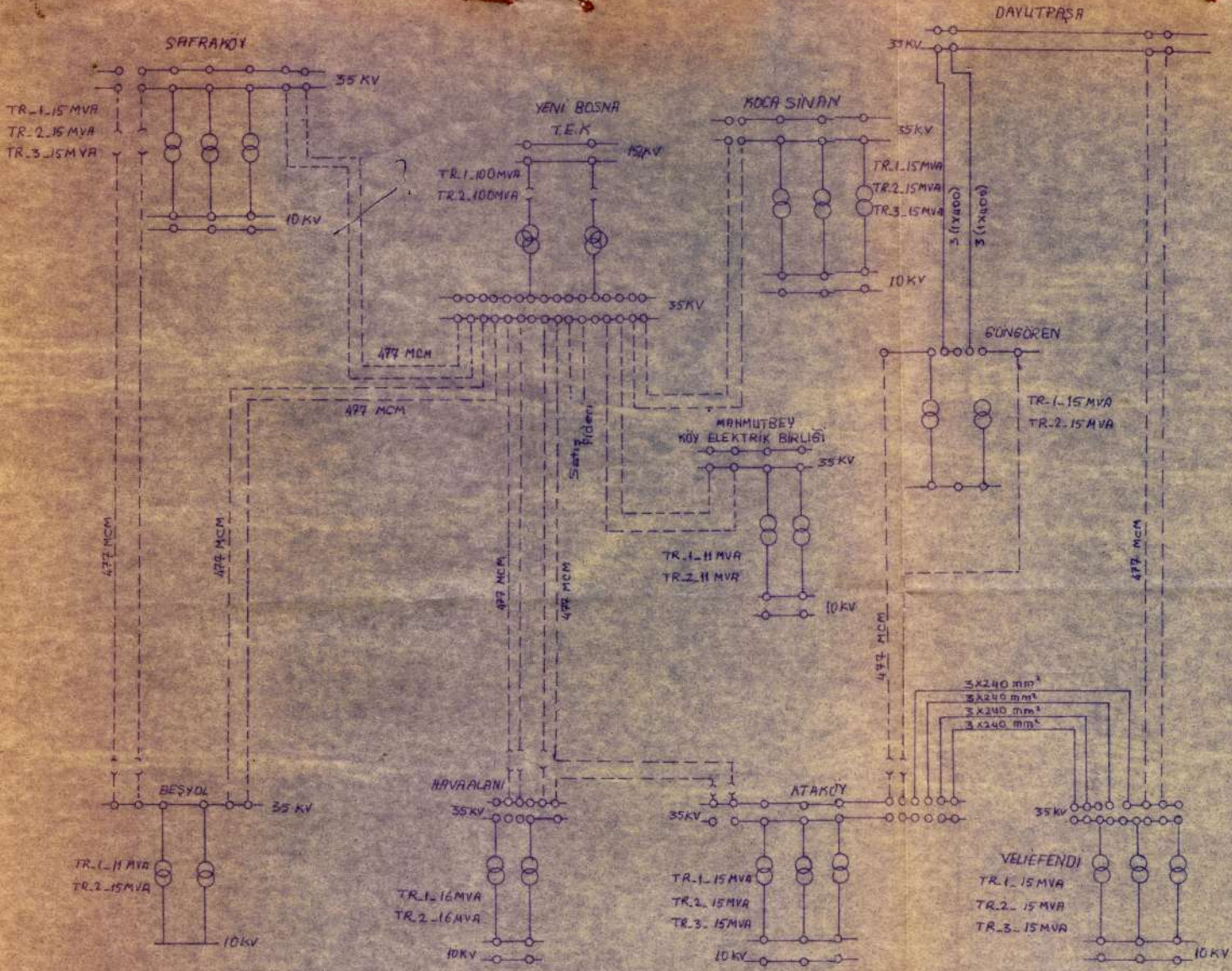
Third paragraph of the main body text, appearing as faint, mirrored characters.

Fourth paragraph of the main body text, appearing as faint, mirrored characters.

Fifth paragraph of the main body text, appearing as faint, mirrored characters.

Handwritten notes at bottom center: "K. O'Brien", "8280", "O'Brien", "K.O.B. nr".

Handwritten notes at bottom right: "Prof. M. B. Brown", "1952", and a signature.



Etüd

Ölçek:

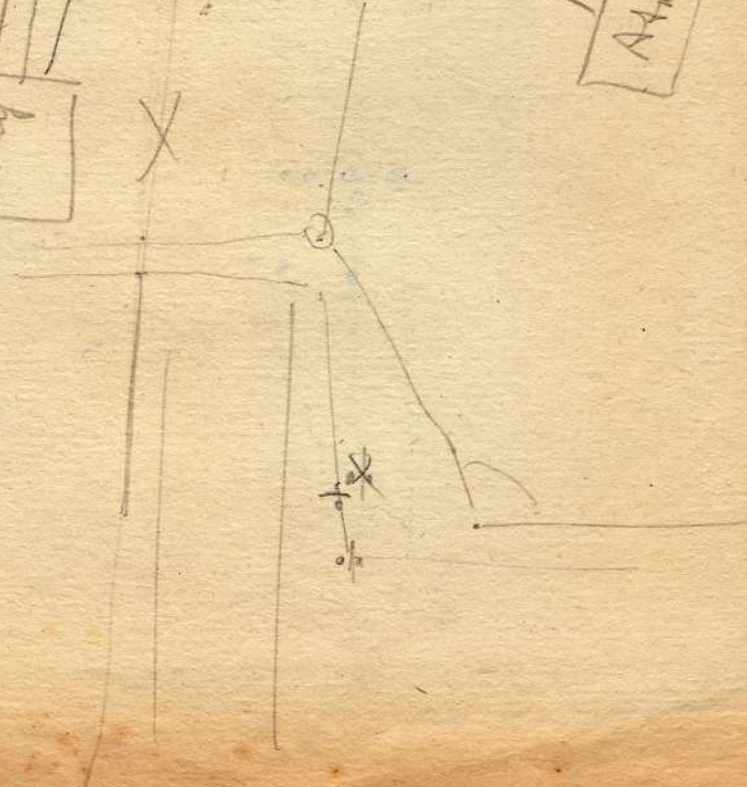
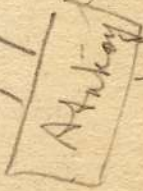
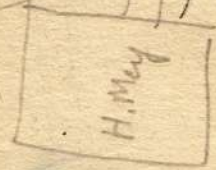
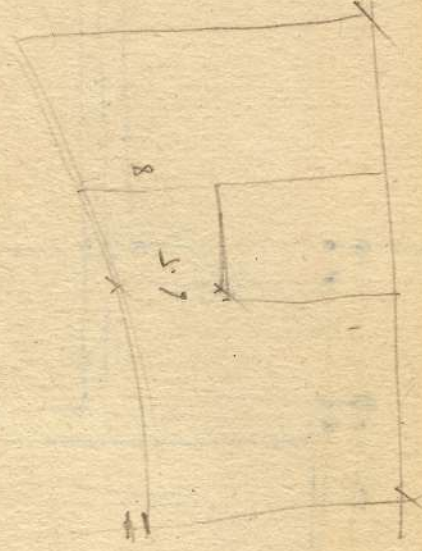
35 KV  
ve i  
1985

64. / 10057 / L

6.12



Beijing



G.7. / 10057 / 2

